

Практическое задание II уровня

По исходным данным выполнить разрез индивидуального жилого дома по направлению секущей плоскости (разрез 1-1) в масштабе М1:100 с применением программного продукта AutoCAD.

Техническое описание индивидуального жилого дома:

Фундамент и цоколь: Монолит толщ.470мм с опорной подушкой и внешним утеплением толщ.100мм декоративная штукатурка по сетке, согласно цветового решения фасадов..

Состав наружной стены: керамический блок 2.1НФ толщ.250мм, базальтовый утеплитель толщ.100мм, облицовочный кирпич 1.4НФ толщ.120мм.

Стены внутренние: керамический блок 2.1НФ толщ. 120мм, 250мм, 380мм.

Междуэтажные перекрытия:

на отм.-2,870м заливная монолитная плита толщ.200мм с утеплением экструдированным полистеролом толщ.100мм.

на отм.-0,000м и на на отм. 3,600м ж/б круглопустотные плиты по серии 1.141-1 выпуск 63, толщ.220мм.

на отм. 6,550м - деревянные балки толщ.200мм.

Крыша: четырехскатная, с углом в 26 градусов по широкому краю и в 30 градусов с торцов дома.

Покрывтие кровли: металлочерепица, обрешётка: доска толщ. 150x25мм шаг 300мм, контрбрус толщ. 25X50мм, гидроизоляционная плёнка (Изоспан Д), стропильная нога 200x50мм с шагом в 590мм между стропилами (утеплитель минераловатный между стропилами), пароизоляционная пленка, подшивочная доска 200x25мм.

Чердачное пространство: низ стропильных ног в районе конька расположен на отм. 9,300м

Стойки под прогон с шагом 1,00м расположены по внутренней несущей стене с раскосами (стойка: брус сечение 100x100мм, раскос: доска сечение 200x50мм, прогон: брус сечением 100x150мм).

Лестница: проступь 250мм, подступенок 150мм, ж/б монолит по опалубке.

Примечания:

Высота подоконника от верха плиты перекрытия: 1 этаж - 900мм, 2 этаж - 900мм.

Высота первого этажа от верха стяжки до низа плиты перекрытия – 3,33м.

Высота помещения второго этажа от верха стяжки до низа балки перекрытия – 2,90м.

Балки перекрытия второго этажа укладывается на отметке +6.55м.

Указать флажки по составу перекрытий:

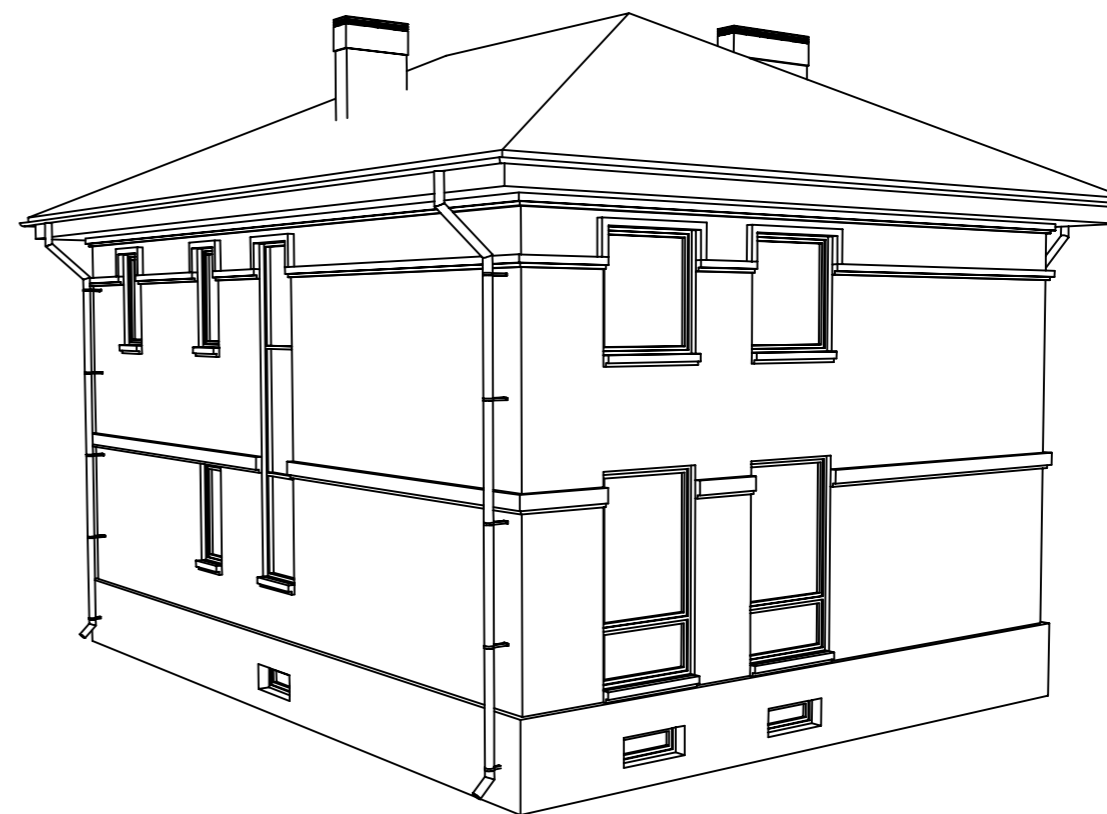
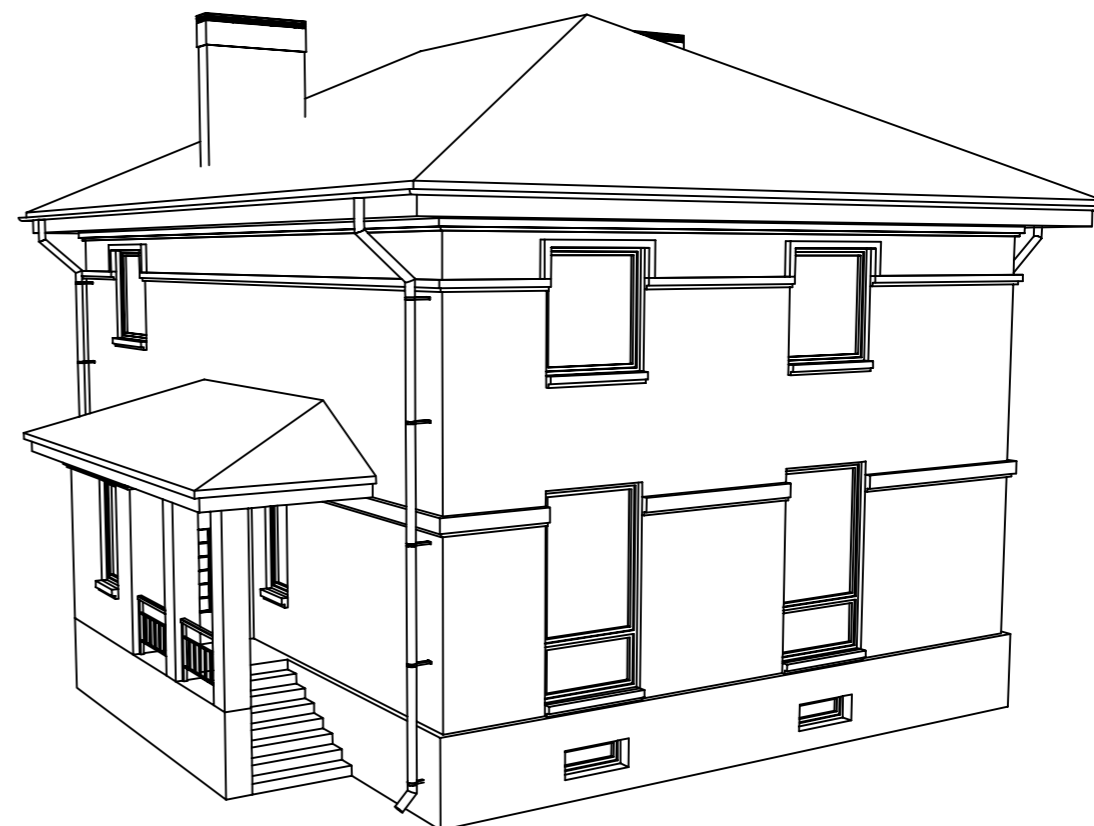
Пол цокольного этажа: Уплотнённый грунт, Песчаная подушка толщ. 200мм, Щебень фракции 20-40 толщ.150мм, Гидроизоляция 1 слой гидроизола, Монолитная плита толщ.200мм, Экструзионный пенополистирол толщ.100мм, Полусухая армированная стяжка толщ. 70мм

Пол 1 этажа: Ж/б плита перекрытия толщ.220мм, Полусухая ц/п стяжка толщ. 50мм.

Перекрытие 1 этажа — плита перекрытия толщ.220мм, полусухая ц/п стяжка толщ. 50мм.

Покрывтие отмостки – асфальтобетон толщиной 100мм, ширина отмостки 1,00м.

Подъём на чердак осуществляется через люк с выдвигающей лестницей (в разрез не входит).

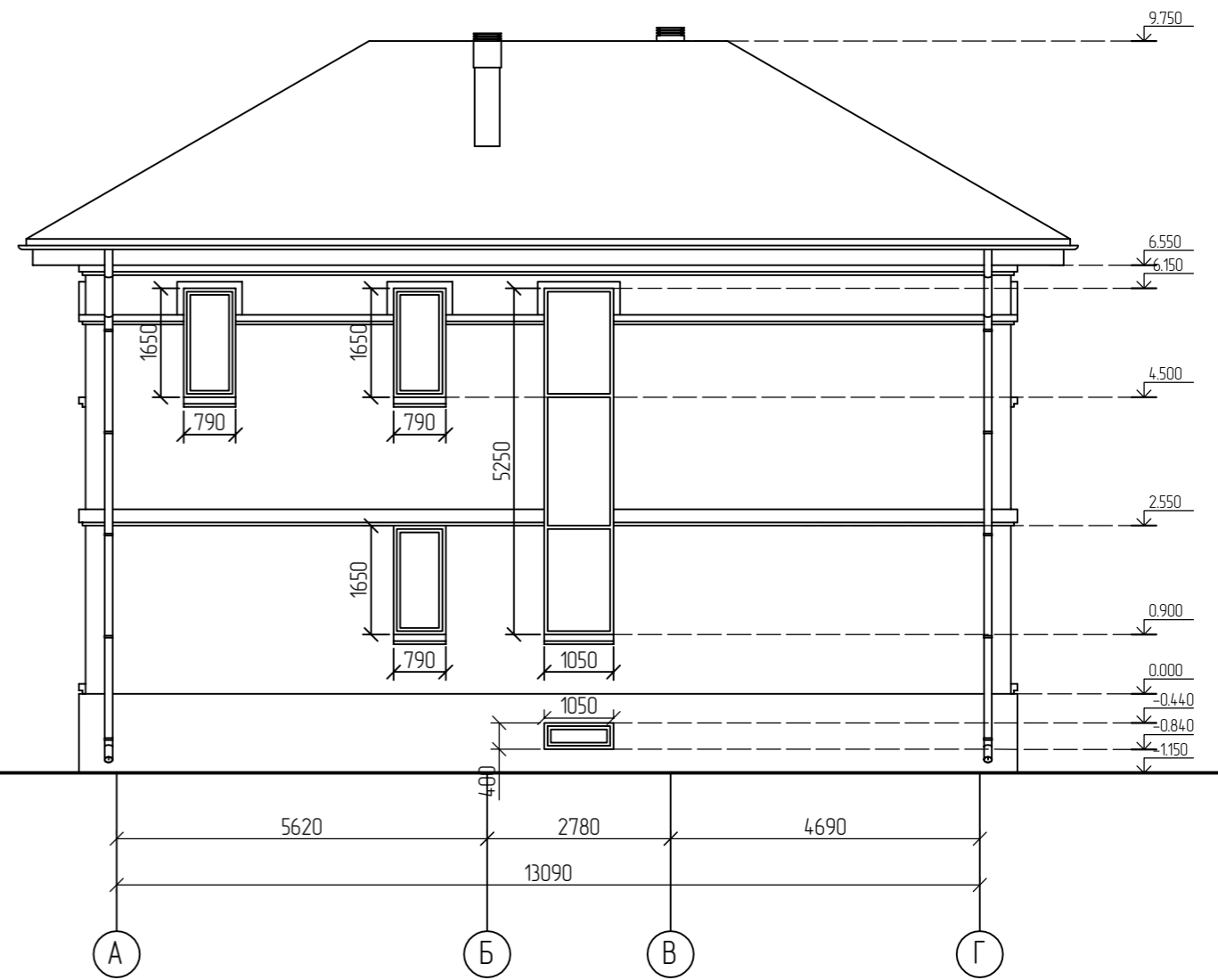
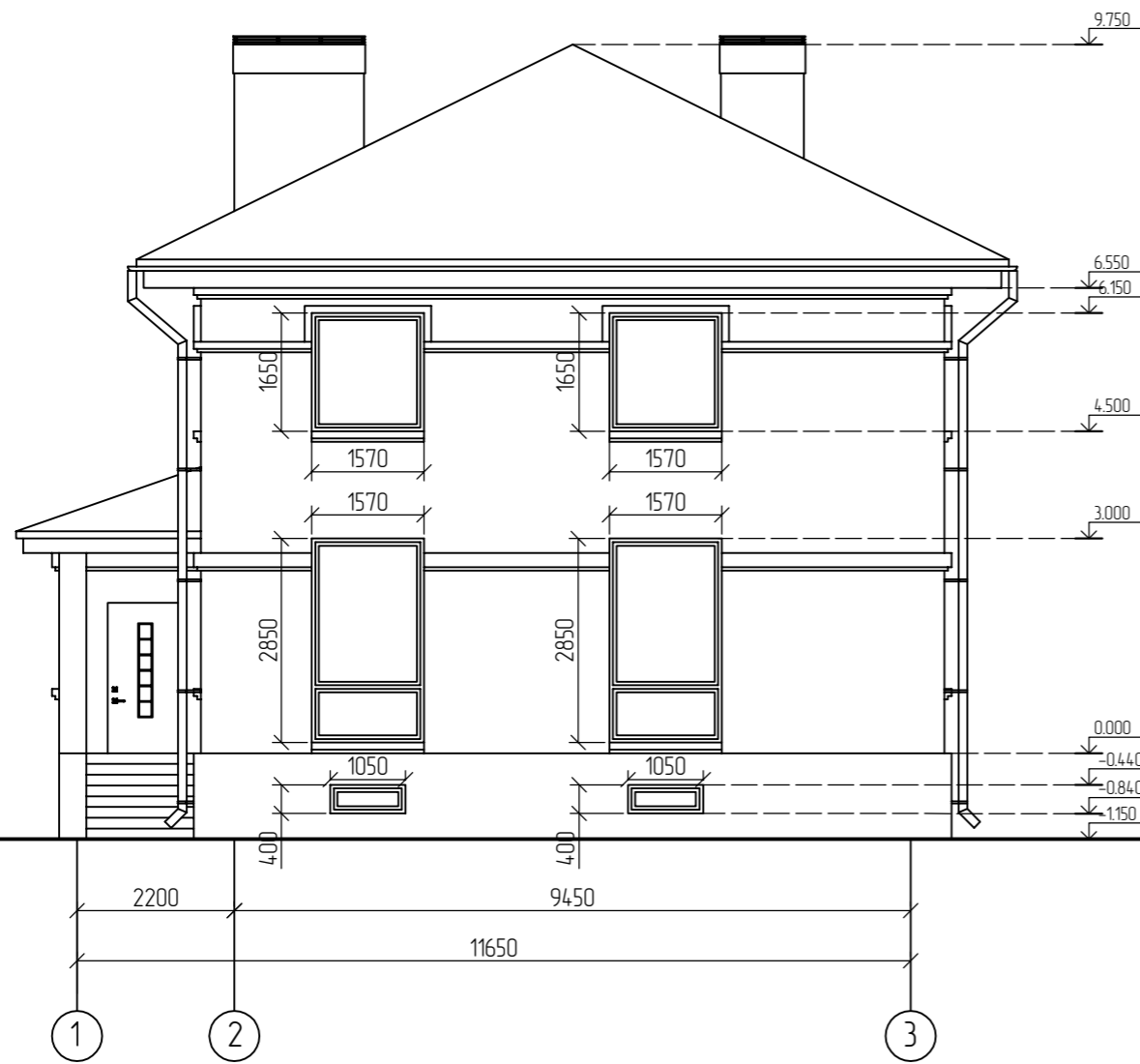


Согласовано		

Инд. №	Подпись и дата	Взам. инб. №

Изм.	Кол.уч.	Лист	№ док.	Подпись	Дата	Пояснительная записка. 3Д-объем дома.	Лист
							1

Робочий фасад в осях 1-3 и А-Г М1:100



Согласовано

Взам. инв. №

Подпись и дата

Инв. №

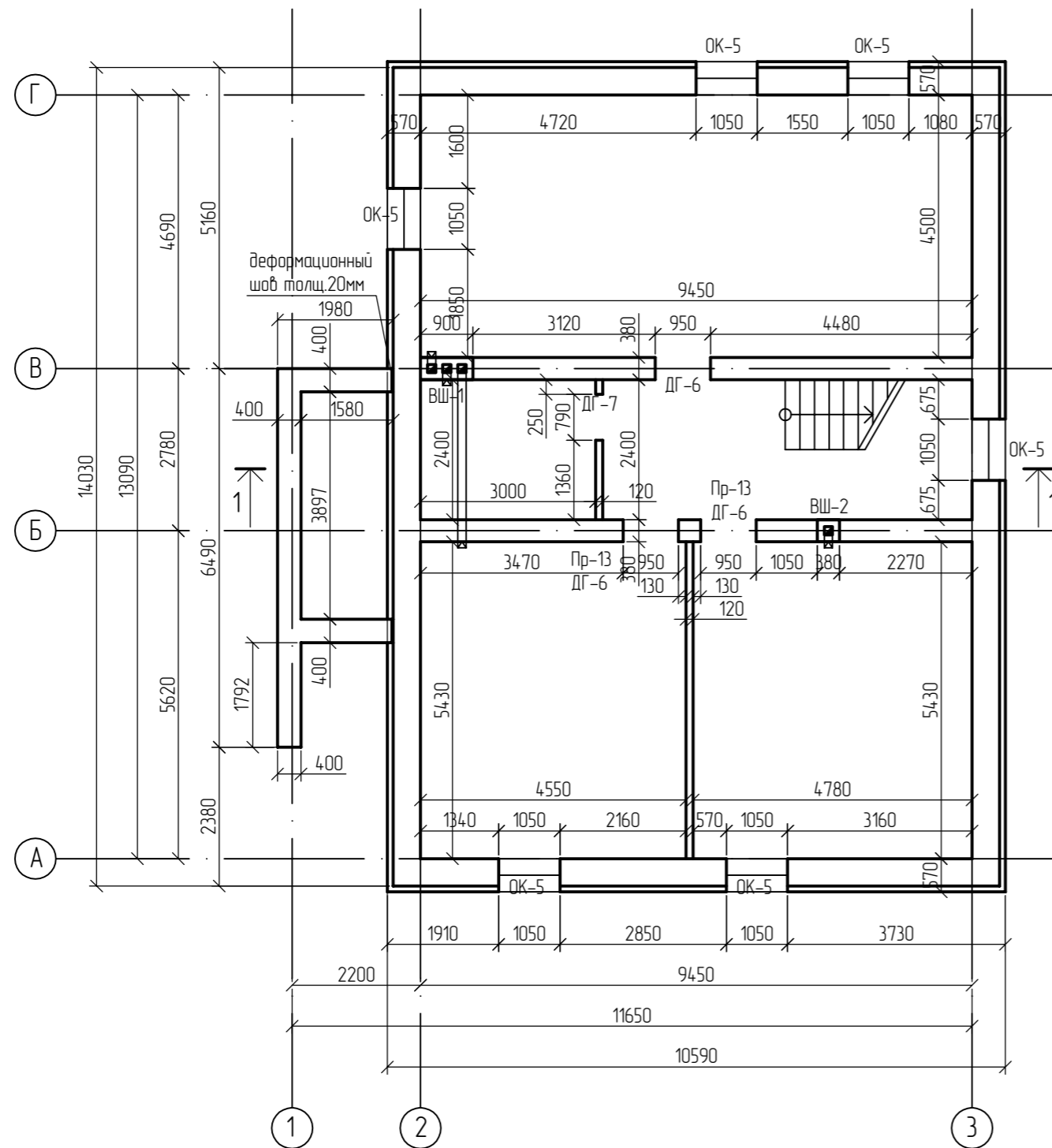
Изм.	Кол.уч.	Лист	№ док.	Подпись	Дата

Робочий фасад в осях 1-3 и А-Г М1:100

Лист

2

Кладочный план цокольного этажа М1:100



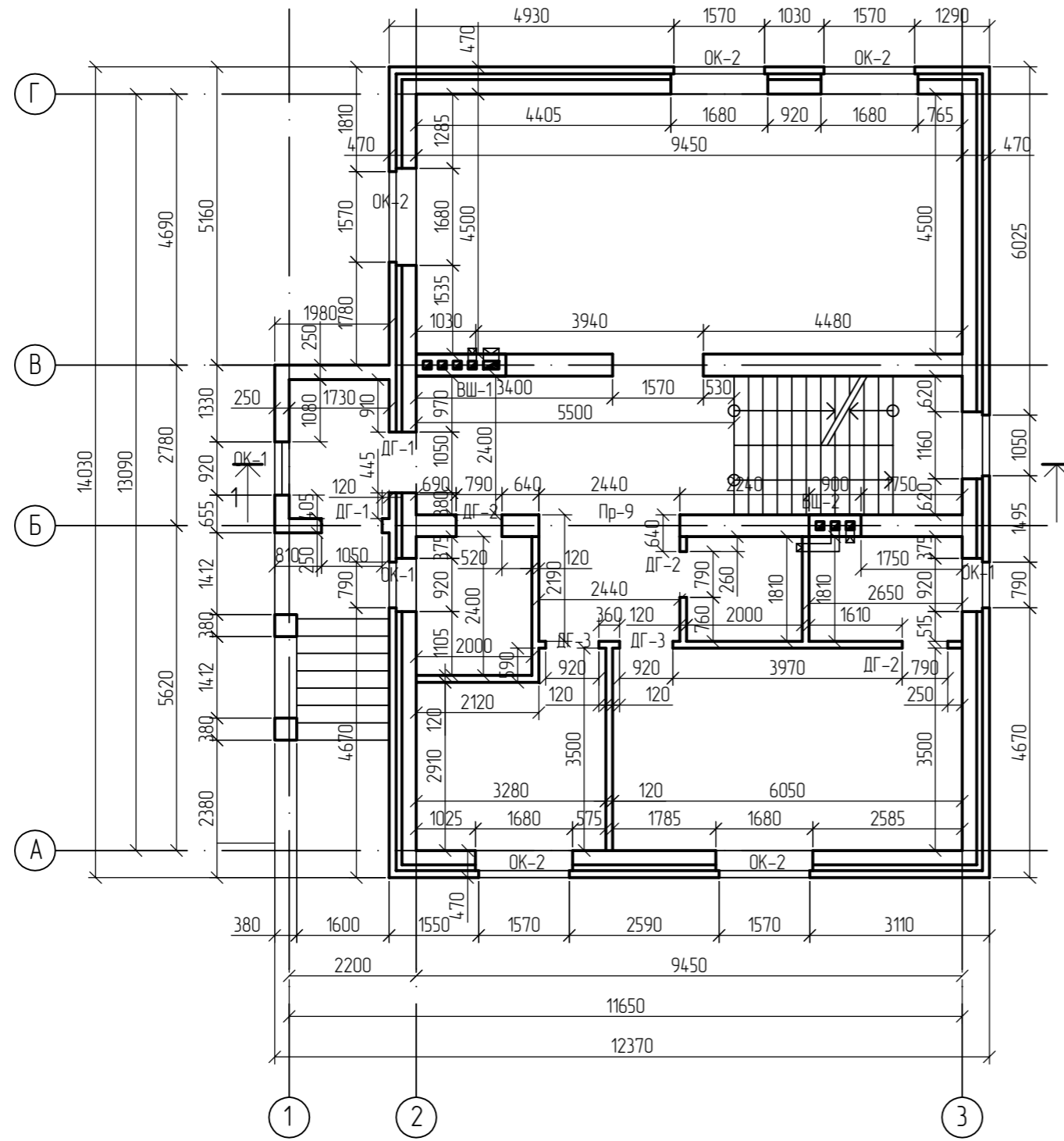
Согласовано:	

Инд. №	Подпись и дата	Взам. инд. №

ВЕДОМОСТЬ ЗАПОЛНЕНИЯ ОКОННЫХ И ДВЕРНЫХ ПРОЁМОВ						
Обознач.	Размеры проема, мм			Отметка низа проема, мм	Кол-во	Примечание
	Ширина	Высота	S, кв.м.			
Окна						
OK-5	1050	400	0,42	1,660	6	
Двери						
ДГ-6	1050	2000	2,10	от отметки пола	2	межкомнатная
ДГ-7	790	2000	1,58	от отметки пола	3	межкомнатная

Изм.	Кол.уч.	Лист	№ док.	Подпись	Дата	Кладочный план цокольного этажа М1:100. Ведомость заполнения оконных и дверных проёмов.	Лист
							3

Кладочный план первого этажа М1:100

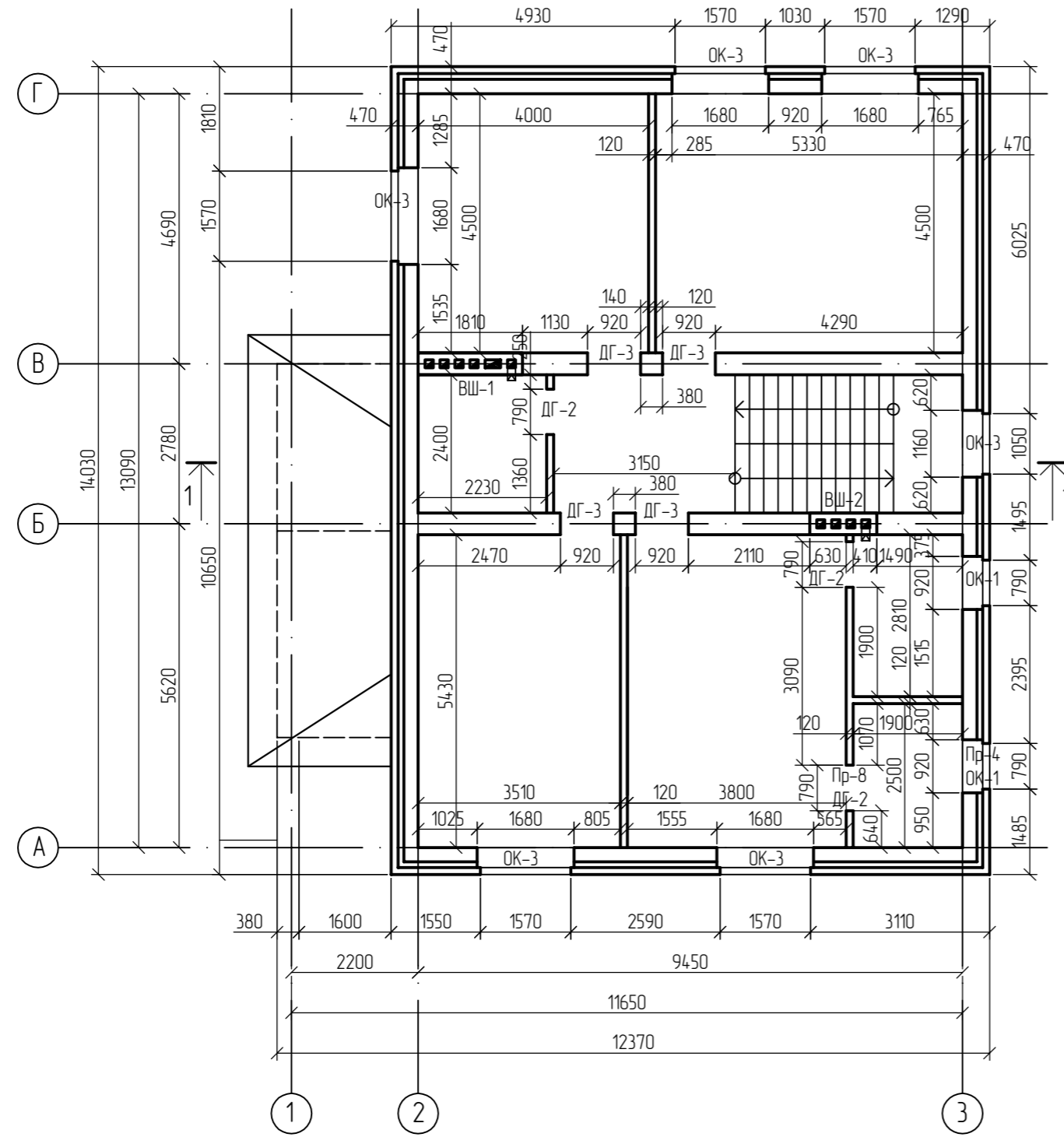


ВЕДОМОСТЬ ЗАПОЛНЕНИЯ ОКОННЫХ И ДВЕРНЫХ ПРОЁМОВ						
Обознач.	Размеры проёма, мм			Отметка низа проёма, мм	Кол-во	Примечание
	Ширина	Высота	S, кв.м.			
Окна						
ОК-1	790	1650	1,30	0,900	2	
ОК-2	1680	2850	4,78	0,150	5	
Двери						
ДГ-1	1050	2100	2,20	от отметки пола	2	металлическая
ДГ-2	790	2100	1,65	от отметки пола	3	межкомнатная
ДГ-3	920	2100	1,93	от отметки пола	2	межкомнатная

Изм.	Кол.уч.	Лист	№ док.	Подпись	Дата	Кладочный план первого этажа М1:100. Ведомость заполнения оконных и дверных проёмов.	Лист
							4

Согласовано:	
Изд. №	
Подпись и дата	
Взам. инб. №	

Кладочный план второго этажа М1:100

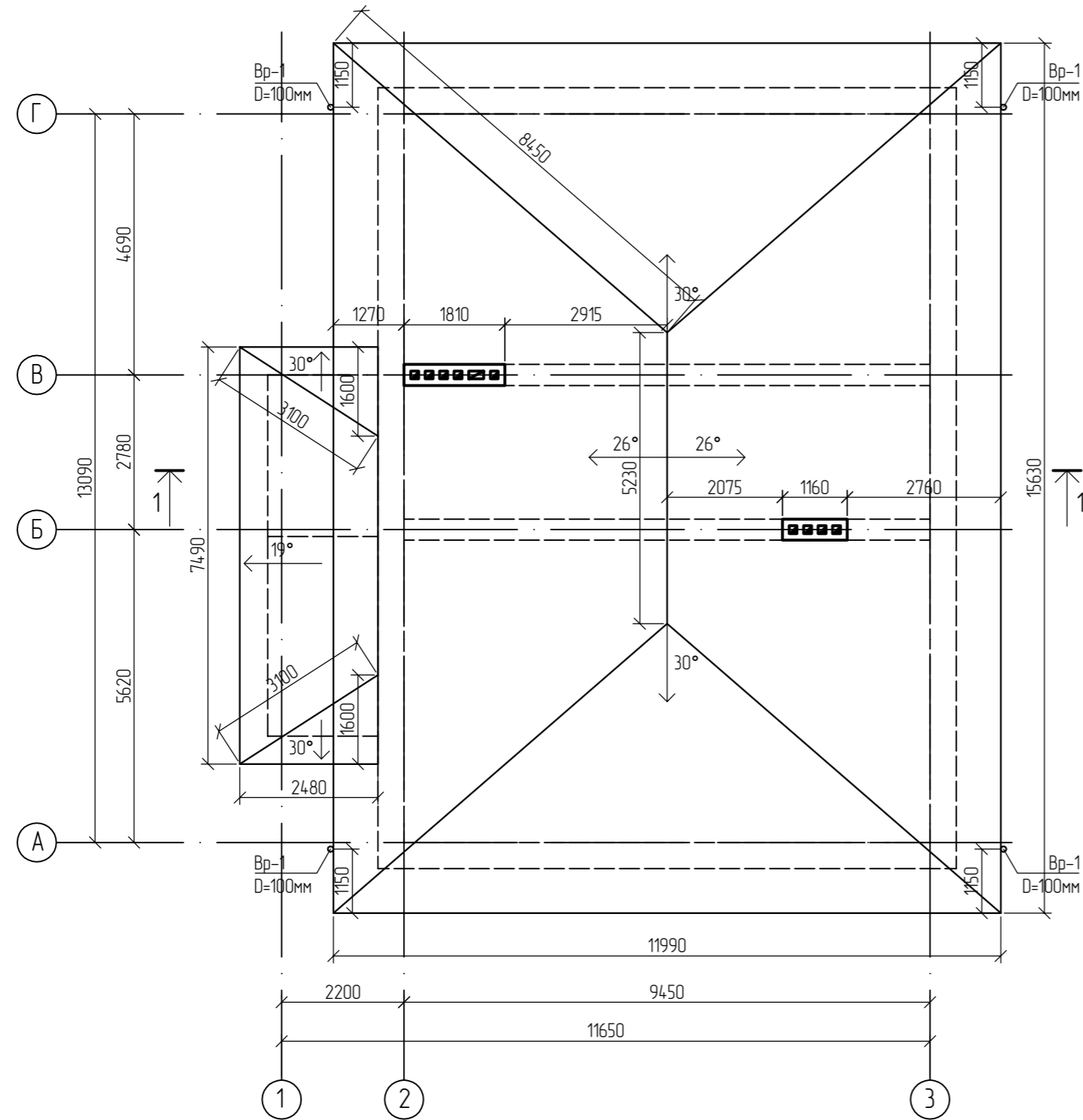


ВЕДОМОСТЬ ЗАПОЛНЕНИЯ ОКОННЫХ И ДВЕРНЫХ ПРОЁМОВ						
Обознач.	Размеры проёма, мм			Отметка низа проёма, мм	Кол-во	Примечание
	Ширина	Высота	S, кв.м.			
Окна						
ОК-2	920	1650	4,78	0,900	2	
ОК-3	1680	1650	4,78	0,900	5	
ОК-4	920	5250	4,78	0,900	1	
Двери						
ДГ-2	790	2100	1,65	от отметки пола	4	межкомнатная
ДГ-3	920	2100	1,93	от отметки пола	2	межкомнатная

Изм.	Кол.уч.	Лист	№ док.	Подпись	Дата	Кладочный план второго этажа М1:100. Ведомость заполнения оконных и дверных проёмов.	Лист
							5

Создано		
Взам. инв. №		
Подпись и дата		
Инв. №		

План кровли на отм. 6.470мм М1:100



Согласовано:	

Инд. №	
Подпись и дата	
Взам. инд. №	

Изм.	Кол.уч.	Лист	№ док.	Подпись	Дата

План кровли на отм. 6.470мм М1:100.